

Portrait Nature Transfrontalier

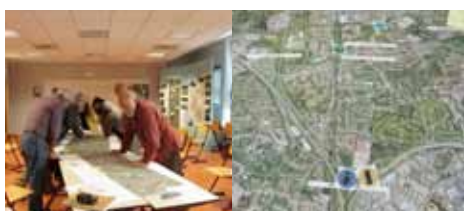
DES VOIES DE TRAVERSE

DE LILLE

À COURTRAI

Pour une trame verte et bleue transfrontalière et participative

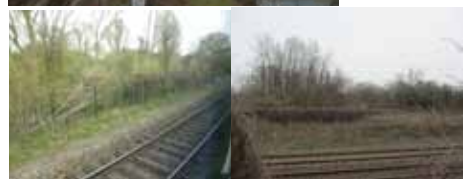
Visite exploratoire à vélo Wasquehal-Lille - Triangle des Rouges Barres



Echanges lors de la visite aérienne, 12 juin 2012
Commentaires sur l'image satellite.



Visite exploratoire à Courtrai Jardin de Venning
et vélo-route, 6 juillet 2012.



Le Triangle des Rouges Barres - Lille.



Le Port du Dragon - Wasquehal.



Jardins familiaux en bordure de la voie ferrée -
Wasquehal.

Réaliser ce Portrait Nature Transfrontalier, c'est se questionner collectivement sur les opportunités que représente la voie ferrée Lille-Courtrai comme support de Trame Verte et de patrimoine bâti industriel. Les talus de la voie ferrée Lille-Courtrai forment-ils, avec leurs espaces attenants, une continuité d'espaces de nature encore méconnus, particulièrement précieuse en milieu urbain dense et qu'il faut aujourd'hui préserver? Le patrimoine architectural et technique, présents sur ces espaces hérités d'anciennes activités industrielles, est-il suffisamment protégé ?

Pour en savoir plus, le Portrait Nature Transfrontalier organise deux types de visites d'observations collectives : les visites aériennes et exploratoires*.

INVITATION SAMEDI 27 AVRIL 14H-18H À LA VISITE EXPLORATOIRE A VELO WASQUEHAL-LILLE EN PASSANT PAR LE TRIANGLE DES ROUGES BARRES -

Nous vous invitons à venir découvrir collectivement des espaces de nature inattendus le long de la voie ferrée entre Wasquehal et Lille comme :

- Le Triangle des Rouges Barres à Lille

C'est un délaissé ferroviaire de 12 hectares appartenant à RFF (Réseau Ferré de France). Depuis 2007, la ville de Lille gère le Triangle en espace de nature via une convention avec RFF. Des actions de préservation de la biodiversité sont mises en place : des mares pour favoriser le développement des tritons, des pâturages, des plantations d'arbres... Un îlot de nature en bordure de voie ferrée etc. Voilà ce que nous réserve le Triangle des Rouges Barres.

- La Marque et le Port du Dragon à Wasquehal

Initialement prévu comme un port de plaisance, le port du Dragon est accolé à la grande friche de l'ancien incinérateur de Croix et n'accueille pas de navigation. C'est l'embouchure de la Marque sauvage et du bras mort de la Marque. La voie ferrée surplombe ce « carrefour de corridors écologiques ».

Et des jardins familiaux, des friches d'anciennes usines...

L'Atelier Quartier(s) Nature de Roubaix** et le Non-Lieu

**Association Entrelaines, Comité de Quartier Fresnoy-Mackellerie et Astuce

*Les visites aériennes consistent en des commentaires partagés sur des images aériennes. Les visites exploratoires sont des circuits d'observation collective in situ à la découverte de parties d'un territoire et des problématiques qui le caractérisent.

Et maintenant, partons en voyage...

Le samedi 27 avril de 14h à 18h.

Une visite exploratoire de la nature en milieu urbain, à vélo sur un trajet de 6 km le long de la voie ferrée Lille-Courtrai.



DÉROULEMENT DE LA VISITE DU 27 AVRIL 2013

Rendez-vous à la gare de Lille Flandres : **13h55**

14h03-14h11 : Visite en train

Départ en train à 14h03

Arrivée à **gare Croix-Wasquehal** : 14h11

NB : Il est possible de venir directement à la gare Croix Wasquehal ou de participer seulement à la visite du Triangle des Rouges Barres - Square de Picardie à Lille à 16h15.

14h15-15h15 : Visite Croix-Wasquehal : friches industrielles, Port du Dragon, la Marque, jardins familiaux.

15h15-16h15 : De Wasquehal au Triangle des Rouges Barres le long de la voie ferrée.

16h15-17h45 : Visite du Triangle des Rouges Barres.

Retour à Lille : **18h00**

Venez avec vos vélos.

Pour ceux qui n'ont en pas, l'association les louera. Prévenir rapidement.

Les billets de train sont pris en charge par l'association.



Réservation obligatoire.

Groupe limité à 20 personnes.

Par mail I.caillaux@entreliaanes.org
ou par téléphone au **03 20 22 27 98**

